

Likeperson

Hva er en likeperson?

En likeperson er en person som selv har en diagnose, eller er pårørende til en med diagnose.

Likepersonen gir informasjon og veiledning, slik at den andre kan ta egne valg utfra egen situasjon og virkelighet.

Likepersonen er ikke fagperson, og gir derfor ikke medisinske eller juridiske råd, men er ment som en støttespiller til andre i lignende situasjoner.

Forskjellige likepersoner

Likeperson

Likeperson med ansvar for en aktivitet

Likepersonskordinator/ Likepersonskotnakt

Likepersonskordinator/ - kontakt

Hvert lokallag skal ha en likepersonskordinator eller – ansvarlig som har som ansvar å følge opp likepersonene.

Dette kan være alt fra å koordinere arbeidet til å hjelpe likepersoner som trenger støtte eller noen å snakke med.

Det er viktig at du som likeperson vet hvem som er likepersonsansvarlig i styret og har kontaktinformasjonen til denne. Hvis du ikke vet det bør du kontakte leder i lokallaget for å få informasjonen.

Likepersonskurs

[autismeforeningen.no/likepersonskur](https://autismeforeningen.no/likepersonskurs)

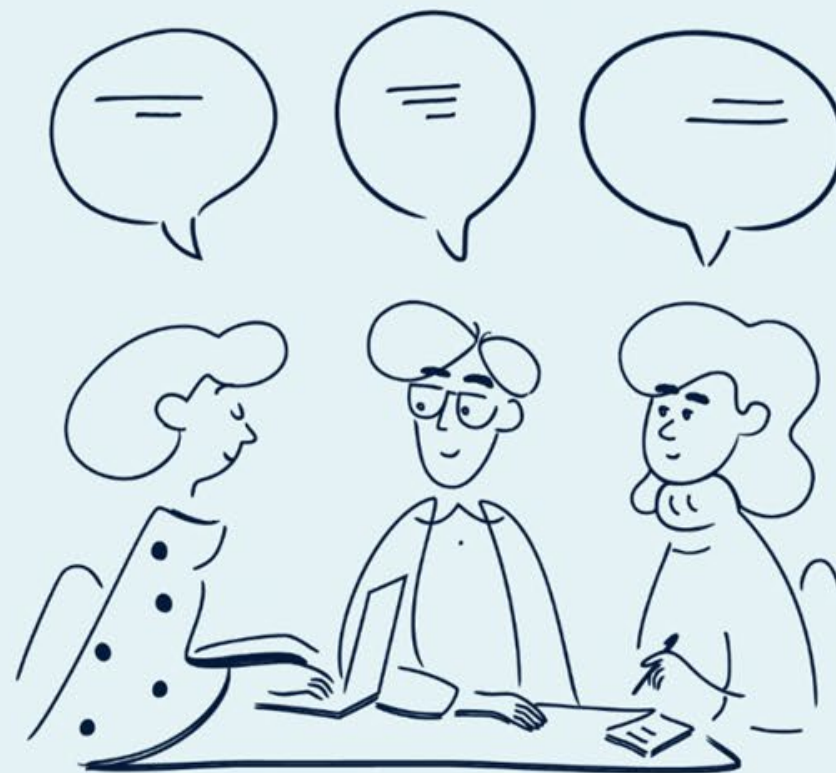
s

Velkommen til likepersonkurs med Autismeforeningen i Norge!

Dette kurset er for deg som er eller skal bli registrert likeperson i Autismeforeningen i Norge (AiN). Likepersonsarbeidet er en viktig del av medlemstilbudet i foreningen. Kurset skal trygge likepersonene i de oppgavene dere har fått. Som likeperson møter du nye situasjoner hele tiden. Du kan alltid komme tilbake til kurset for å se deler eller hele kurset på nytt. Lykke til i ditt viktige verv som likeperson!

Kurset, som psykiatrisk sykepleier og veileder Marie Storjord har utviklet, er delt opp i fem deler. Hver del inneholder en film, en oppsummering og en refleksjonsoppgave. Likeperson Helene Kværnø er en erfaren likeperson i foreningen, og i slutten av hver film gir hun tips og råd for hvordan man kan håndtere ulike situasjoner. Kurset begynner når du trykker på første film.

[Velg modul under ↓](#)



Informasjon om kurset

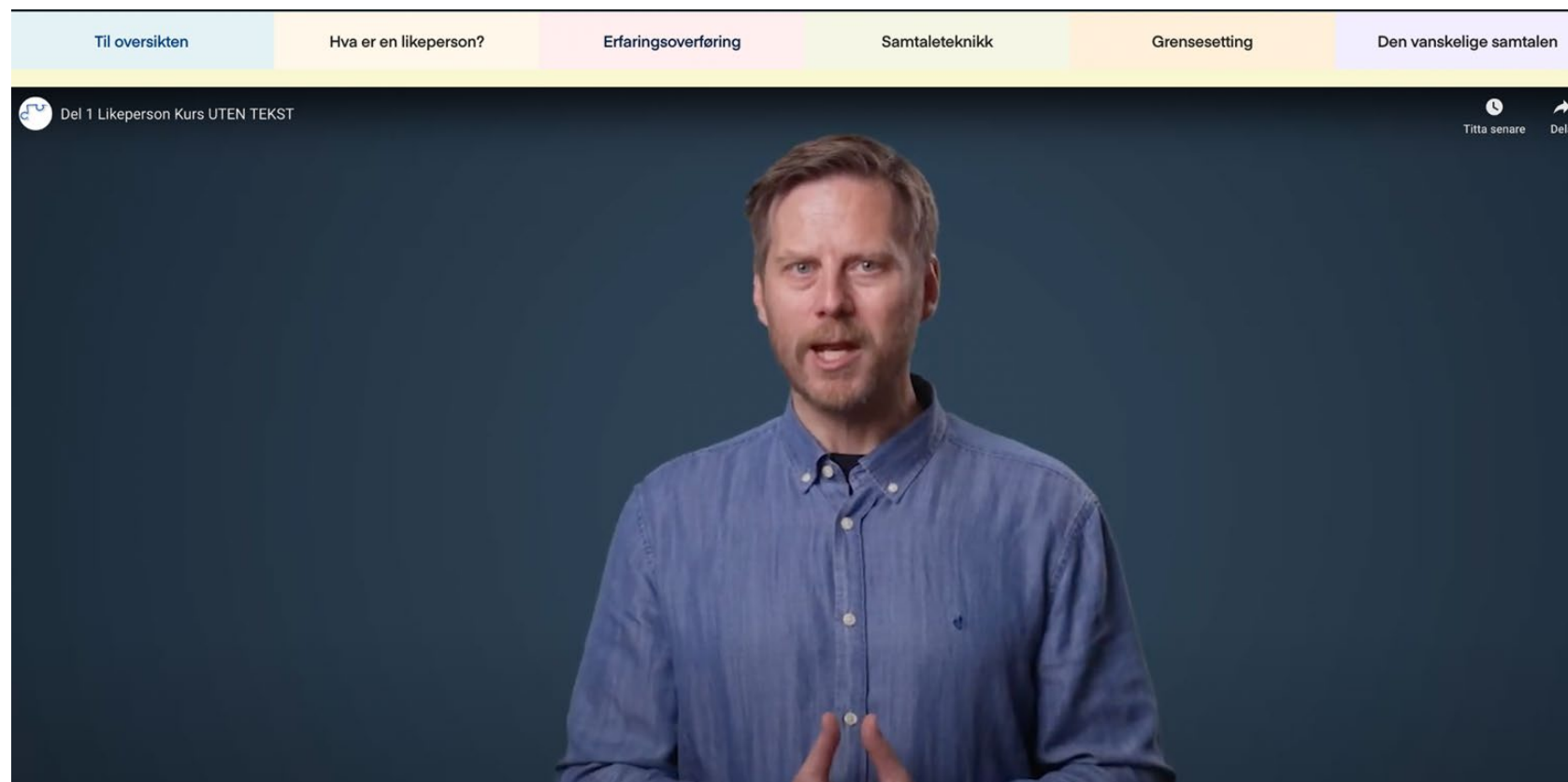
Likepersonskurset tar totalt cirka 90 minutter å gjennomføre.

Du kan gjennomføre hele kurset på en gang eller dele det opp. Etter gjennomført kurs vil du komme til en side som oppsummerer innholdet og sikrer at du har vært gjennom alle delene av kurset.

Innhold i kurset

1. Hva er en likeperson og hva er likepersonsarbeid?
2. Erfaringsoverføring og nytten av dette
3. God samtaleteknikk i en digital verden
4. Grensesetting i den vanskelige samtalen
5. «Jeg vil ta livet av meg»-samtalen. Den vanskelige samtalen

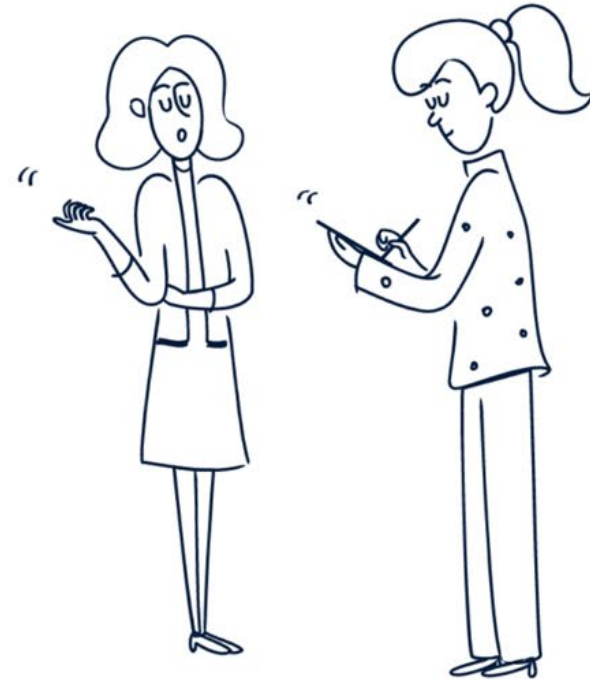
Delene i kurset - film



Delene i kurset - mer informasjon

Hva er en likeperson?

En likeperson er en person som selv har en diagnose eller er pårørende. Likepersonen gir informasjon og veiledning, slik at den andre kan ta egne valg utfra egen situasjon og virkelighet. Likepersonen er ikke fagperson, og gir derfor ikke medisinske eller juridiske råd. Det er viktig at man som likeperson viser interesse for den andre og det dere snakker om og tar opplevelsene og erfaringene til den andre på alvor selv om den er annerledes enn ens egne. Å møte noen som har gått veien før en kan ha stor betydning.



Delene i kurset - refleksjonsspørsmål



Refleksjonsspørsmål

- ② Hva er oppgaven din som likeperson?
- ② Hvilke oppgaver eller ansvar har du ikke som likeperson?
- ② Hvem er din likepersonskontakt? Hva kan du snakke med denne om?
- ② Hva betyr en taushetserklæring?

Støtte for likepersonsaktivitet

Bufdir sine retningslinjer

likeperson: en likeperson er en person den enkelte organisasjon selv har definert til å ha en særskilt rolle i organisasjonens likepersonsarbeid

likepersonsarbeid: organisert overføring av personlige erfaringer mellom personer med funksjonsnedsettelse og mellom pårørende. Normalt vil den som overfører erfaringer ha lengre og mer bearbeidet erfaring enn de øvrige,

likepersonsaktivitet: tidsavgrenset aktivitet som har som formål å utføre likepersonsarbeid

Bufdir

Barne-, ungdoms- og familiedirektoratet gir driftsstøtte bland annet basert på antall likepersoner samt hvor mye likepersonsaktivitet foreningen har.

Tellende likeperson

En tellende likeperson er en person som har gjennomført minst én likepersonsaktivitet før 31. desember i grunnlagsåret, og kan ikke motta lønn/betaling for likepersonsarbeidet.

Det er ikke tilstrekkelig at en person kun innehar et verv for å kunne anses som en tellende likeperson.

Tellende likepersonsaktiviteter

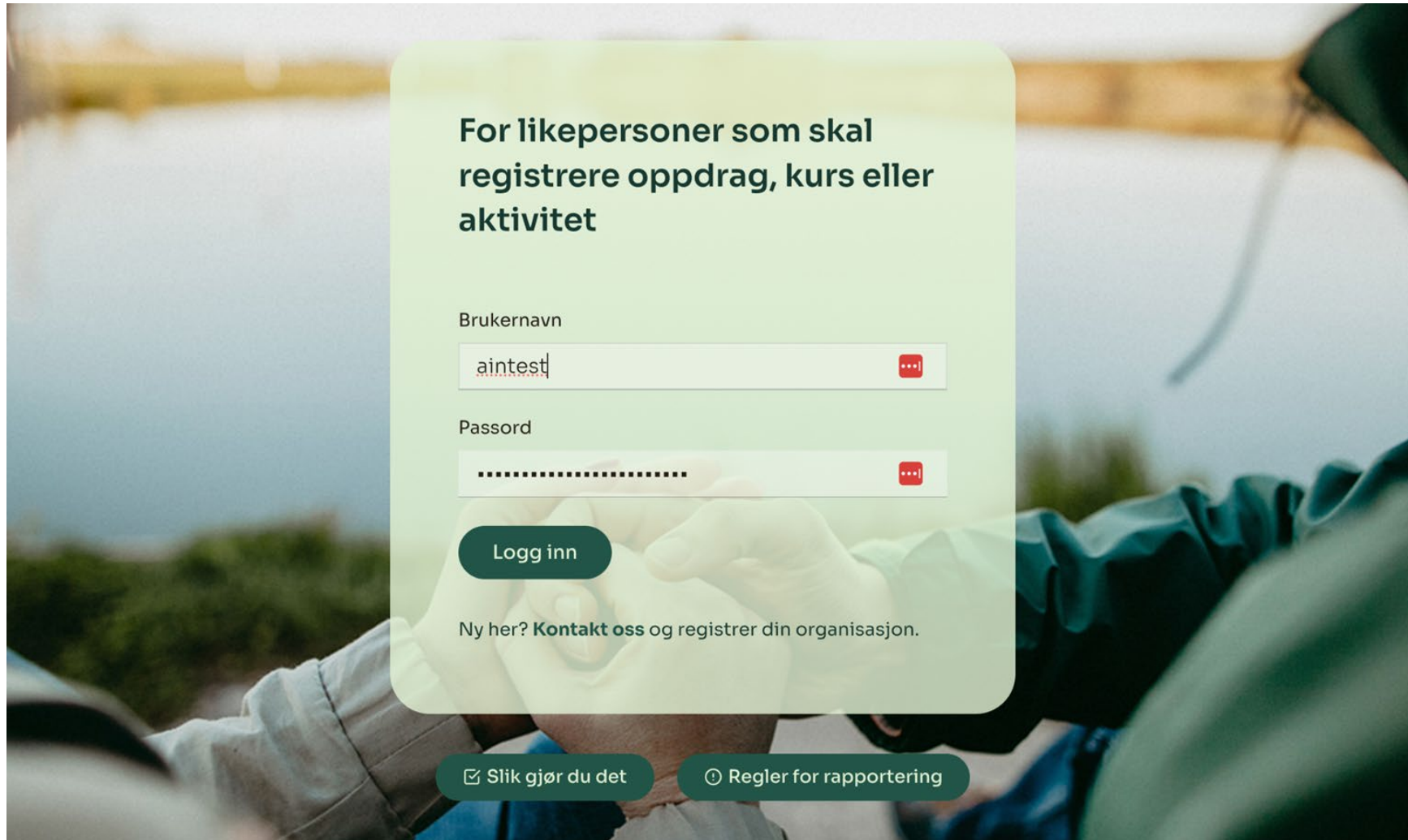
Som tellende likepersonsaktiviteter regnes oppsøkende likepersonsarbeid, samtale- og aktivitetsgrupper med tre eller flere deltakere og likepersonskurs, som finner sted i Norge. Det gis poeng per dag aktiviteten gjennomføres.

Likepersonsaktivitetene defineres som følgende:

- a. Oppsøkende likepersonsarbeid: En samtale mellom likeperson i organisasjonen og person med funksjonsnedsettelse/pårørende i organisasjonens målgruppe, og som foregår ved personlig fremmøte. Andre former for erfaringsutveksling, jf. § 12 og § 19 tredje ledd bokstav e anses ikke som oppsøkende likepersonsarbeid,
- b. Samtalegruppe og aktivitetsgruppe: en tidsavgrenset (minimum 45 min) samling ledet av en likeperson,
- c. Likepersonskurs: en tidsavgrenset aktivitet for opplæring av likepersoner. En kursdag må ha en varighet på minst to ganger 45 minutter.

Likeperson.no

Registrering av aktivitet

A registration form for activity registration is displayed over a background image of people in a field. The form is a light green rounded rectangle. At the top, it says 'For likepersoner som skal registrere oppdrag, kurs eller aktivitet'. Below this are two input fields: 'Brukernavn' with the text 'aintest' and a red eye icon, and 'Passord' with a redacted password and a red eye icon. A dark green 'Logg inn' button is below the password field. At the bottom of the form, it says 'Ny her? Kontakt oss og registrer din organisasjon.' Below the form, there are two dark green buttons: 'Slik gjør du det' with a checklist icon and 'Regler for rapportering' with a clock icon.

For likepersoner som skal registrere oppdrag, kurs eller aktivitet

Brukernavn

aintest

Passord

.....

Logg inn

Ny her? **Kontakt oss** og registrer din organisasjon.

Slik gjør du det

Regler for rapportering

Brukernavn og passord

Likepersonene får brukernavn og passord til likeperson.no tilsendt fra sekretariatet.

Ved spørsmål ta kontakt med post@autismeforeningen.no

Velkommen Janicke Mathisen

Hva skal du registrere i dag?

Personlige opplysninger

Navn *

E-post *

Adresse *

Postnummer *

Poststed *

Telefon *

Lokallag *

Hva skal du?

Velg her



Jeg er likeperson og skal registrere oppsøkende likepersonsarbeid (likepersonsamtale)

Jeg er brukermedvirker og skal registrere et oppdrag.

Jeg er kursleder/lokallagsleder/ansvarlig og skal registrere et kurs eller aktivitet.

Telefonsamtale



Velg her

Jeg er likeperson og skal registrere oppsøkende likepersonsarbeid (likepersonsamtale) 

Varighet *

45-60 min 

Dato for oppdrag *

10/04/2024



Beskrivelse *

0 av 170 maks tegn

Send inn

Hva skal registreres?

Aktiviteter som telles som likepersonaktiviteter er for eksempel kurs, samtalegrupper, foreldregrupper, aktivitetsgrupper og sosiale grupper som for eksempel svømming, bowling, riding og pizzakvelder.

Husk at det bare er ansvarlig for arrangementet som skal registrere aktiviteten, for å unngå dobbeltregistreringer.

Husk å registrere fortløpende.